



Instalační manuál snímače vodoměrů

Snímač vodoměrů je zařízení sloužící k počítání spotřebované vody, která protekla vodoměrem. Princip snímání je založený na počtu počítání otáček jedné z ručiček vodoměru opatřeným odrazným plíškem

Přípravné a kontrolní práce

Před instalací vodoměrné jednotky je nezbytné zkontrolovat její funkčnosti, a to zda je nebo není vybitá baterie.

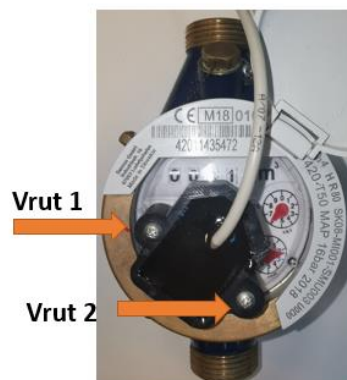
1. Před instalací přiložte magnet k senzoru. V případě že LED blikne, je senzor připraven k instalaci, v případě že neblinkne, použijte jiný.

Magnet ZDE



Postup instalace

1. Nasadte odečítací jednotku na vodoměr, tak aby řádně doléhala na sklíčko vodoměru a řádně jej uchyťte vruty. Pro správné uchycení použijte přiložené distanční čepy, do nich vložte vruty a vše řádně přitáhněte k vodoměru





2. Přiložte magnet k čidlu a čekejte na jednotlivé bliknutí LED.

Přiložení magnetu	Přijímní zprávy						Význam
■	■	■	■	■	■	■	Instalace
■							pouze přiložení magnetu
■							5s. Svítí, a poté následuje deinstalace
■							Deinstalace
■		1 sekunda	0,5 sec	1 sekunda	0,5 sec	1 sekunda	Není signal *

* Indikace o nedostupnosti signálu je pouze u NB-IOT u LoRa nejsou tyto informace k dispozici

Jiné blikání indikují systémové stavy jako je např. restart zařízení, pro instalaci a provoz čidel nejsou důležitá

Instalační manuál snímače vodoměrů

Snímač vodoměrů je zařízení sloužící k počítání spotřebované vody, která protekla vodoměrem. Princip snímání je založený na počtu počítání otáček jedné z ručiček vodoměru opatřeným odrazným plíškem

Přípravné a kontrolní práce

Před instalací vodoměrné jednotky je nezbytné zkontrolovat její funkčnosti, a to zda je nebo není vybitá baterie.

2. Před instalací přiložte magnet k senzoru. V případě že LED blikne, je senzor připraven k instalaci, v případě že neblíkne, použijte jiný.

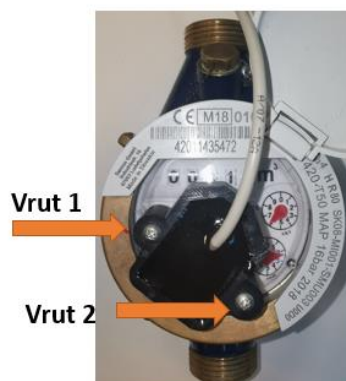


Magnet ZDE



Postup instalace

1. Nasadíte odečítací jednotku na vodoměr, tak aby řádně doléhala na sklíčko vodoměru a řádně jej uchyťte vruty. Pro správné uchycení použijte přiložené distanční čepy, do nich vložte vruty a vše řádně přitáhněte k vodoměru



1. V Aplikaci SMG vyplňte všechna potřebná pole, případně identifikátory načtěte pomocí QR a stiskněte tlačítko instalace



2. Přiložte magnet k čidlu a čekejte na jednotlivé bliknutí LED.

Přiložení magnetu	Přijímní zprávy						Význam
							Instalace
							pouze přiložení magnetu
							5s. Svítí, a poté následuje deinstalace
							Deinstalace
							Není signal *

* Indikace o nedostupnosti signálu je pouze u NB-IOT u LoRa nejsou tyto informace k dispozici

Jiné blikání indikují systémové stavy jako je např. restart zařízení, pro instalaci a provoz čidel nejsou důležitá

